

THE

NATIVIA

CUTT



NATIVIA









Nativia ha un'isola dal potente concept monolitico con gola centrale, lavello con vasca integrata in ceramica e fuochi del piano cottura fissati direttamente sul piano.

Nella nuova era dell'abitare, la divisione netta degli spazi tende a sfumare verso un concetto di perfetta integrazione degli ambienti, dove la cucina non è più solo il luogo dove preparare il cibo ma diventa uno spazio vitale di relazione e sperimentazione.

Nativia di The Cut nasce con questa missione.

Creare un ambiente aperto dove cucinare, fare colazione, lavorare, studiare, "coltivare" nel suo senso più ampio, favorendo la conversazione tra le persone e le diverse zone della casa, a partire dal living e continuando oltre, verso gli spazi outdoor con un telaio che da elemento cucina diventa orto verticale.

Un progetto dal minimalismo ricercato che osa nella sua semplicità, infinitamente flessibile e tutto da personalizzare, con l'unicità dei dettagli e dei materiali di ogni cucina The Cut.





Nella loro estensione outdoor i telai **Sistema Yugen** possono essere attrezzati con vasche contenitori per piante. In questa immagine la finitura è in metallo nero in folding.



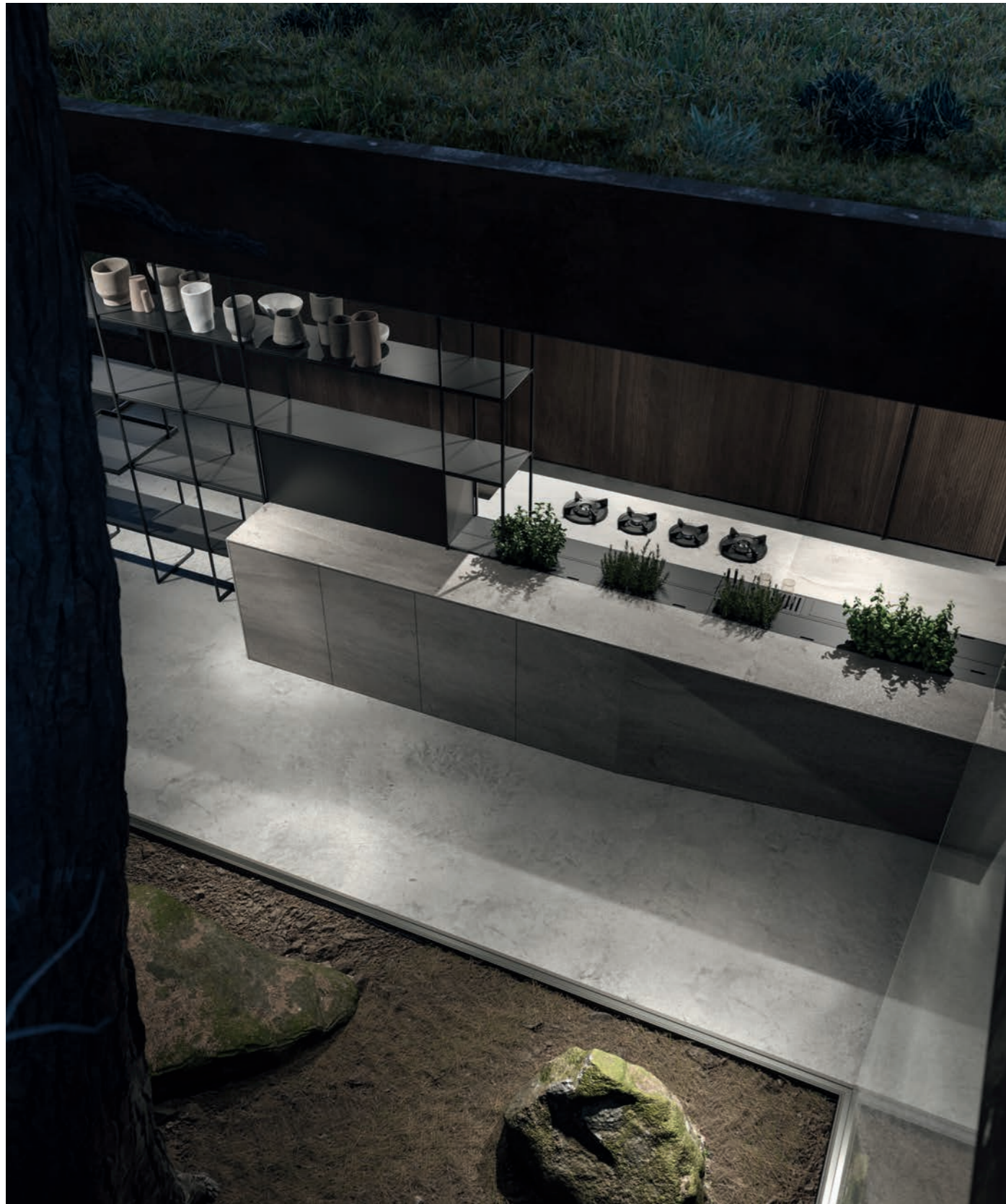


I telai **Sistema Yugen** di The Cut possono essere fissati a soffitto o a parete e attrezzati con mensole, vassoi, moduli contenitori con e senza anta e moduli porta forno. Flessibilità totale per adattarsi a ogni contesto.









L'isola di **Nativia** ha un canale attrezzato multifunzione con scarico acqua, componibile con moduli dotati di prese elettriche, porta barattoli e spezie, piantine, mestoli, oltre a moduli scolapiatti e bicchieri. Il canale è disponibile in diverse estensioni, nelle finiture bianco, nero e grigio inox.

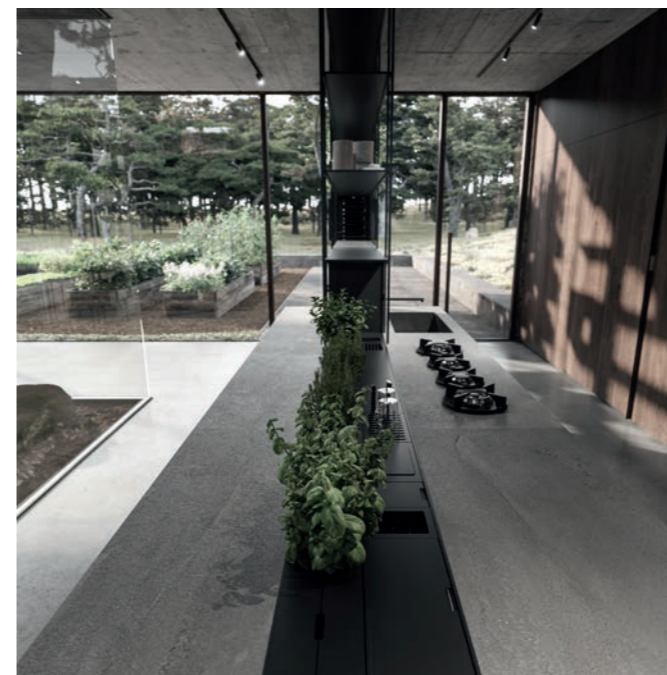


**A VOLTE LA BELLEZZA
È TOGLIERE, L'ASIMMETRIA
È PERFEZIONE.
ED È ALLORA CHE
L'ELEMENTO PIÙ
APPARISCENTE DIVENTA
LA NUDA SEMPLICITÀ
DELLE FORME.**

I telai **Sistema Yugen** sono disponibili nelle finiture di serie bianco o nero o in tutte le finiture in tinta con le ante in metallo.

Gli accessori sono realizzati in folding e sono disponibili in tutte le finiture nobilitato effetto legno, laccato-opaco-lucido e ral, laminato HPL, Fenix, impiallacciati, laccati effetto metallo e metallo.





Il **Sistema Yugen** può essere accessoriato con bottigliere dal design minimalista della stessa altezza e finitura dei telai. Le bottigliere sono disponibili sia in versione singola che doppia con due bottigliere affiancate.



Il piano inclinato dell'isola, oltre a dare dinamismo al progetto, lascia lo spazio ideale per le gambe e l'inserimento di sgabelli nell'utilizzo del piano cucina come area colazione o aperitivo.









Le ante dell'isola sono del modello **Minima** 12 millimetri. Ogni anta è formata da un telaio in alveolare di alluminio su cui è applicata la lastra in ceramica di soli 3 millimetri di spessore. Una soluzione che imprime leggerezza, tecnologia e praticità al progetto.



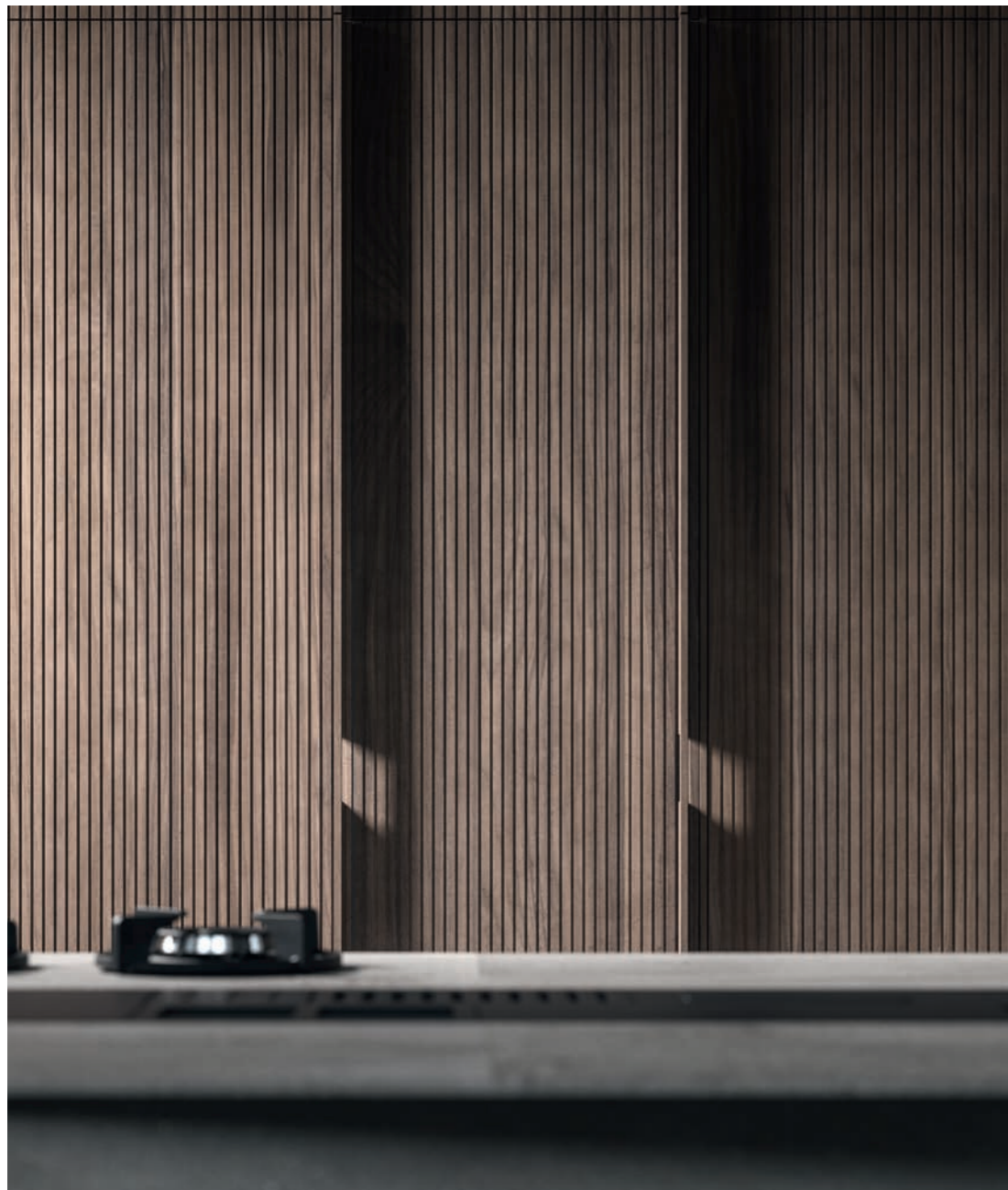


**IL DESIGN È FUNZIONE
E STUPORE, NASCONDERE
E POI SVELARE.
PERCHÉ IN OGNI
FRAMMENTO DELLA
NOSTRA VITA RICERCHIAMO
IL SOTTILE PIACERE
DELL'INASPETTATO.**

Le colonne di questo progetto Nativia sono dotate di ante **Linear** in massello dogato noce con maniglia in tinta. Un wall attrezzato che nasconde la cucina per integrarla al living senza soluzione di continuità.

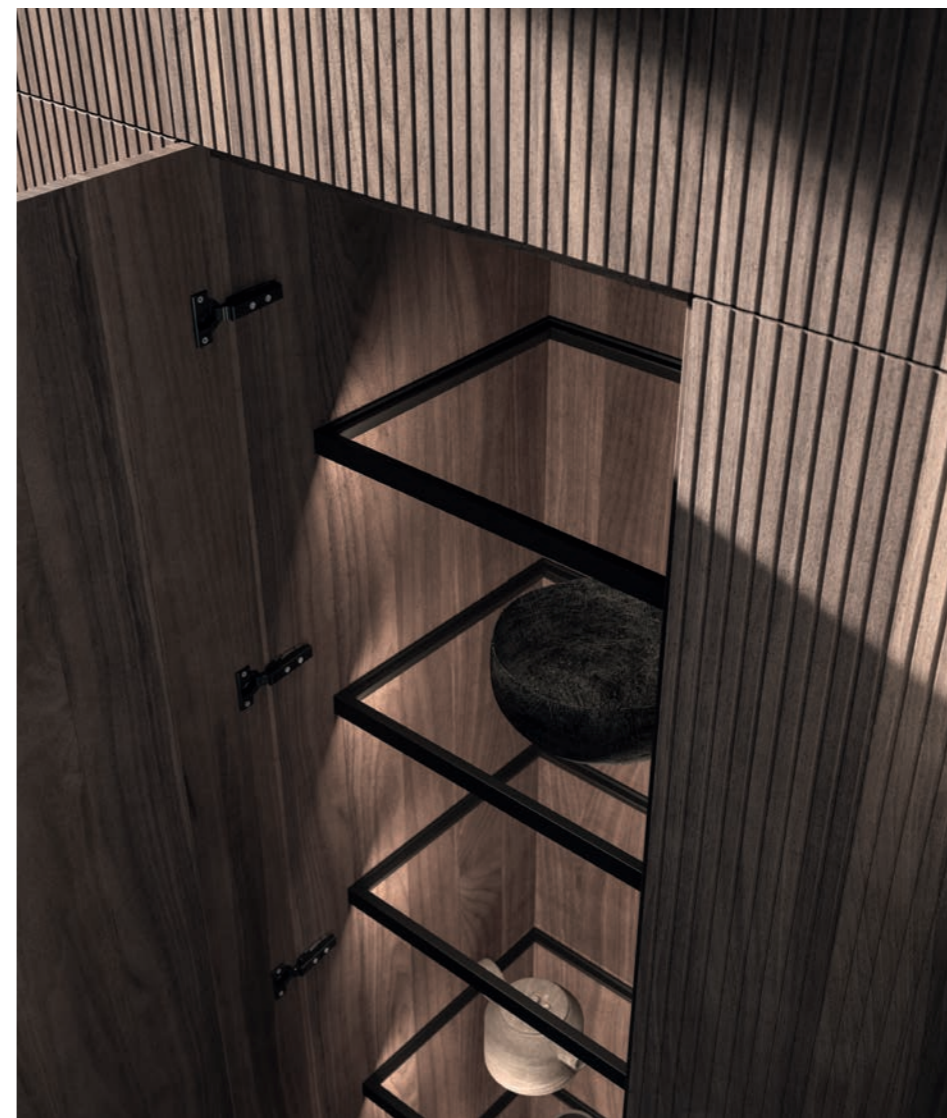


In questo progetto, l'anta **Minima** è nella finitura Vint Gris Natural dall'elegante mood materico. Le altre finiture disponibili sono laccato-opaco lucido e ral, impiallacciato, metallo, ceramica, argilla e vetro.



I ripiani della colonna cucina Nativia sono retro illuminati da lampade Sirenuse. Una scelta dal forte impatto scenografico e di grande praticità quotidiana.





In questo progetto Nativia, i ripiani in vetro della colonna sono del modello **Tecno** con telaio nero e vetro in finitura fumè. A richiesta possono essere installati i led per l'illuminazione del ripiano, come nell'immagine.







Il vetro dell'**anta Zen** può essere richiesto in versione trasparente o Fumè. Nella foto, sui fianchi del telaio sono state installate lampade a led Noor mentre la cerniera utilizzata è della tipologia Pivot.





Nativia è un dialogo.

Tra casa e natura, estetica
e usabilità, uomo e tecnologia.

Una cucina che diventa
architettura e l'architettura
che si fa cucina.



Nativia

Designed by Alessandro Isola
The Cut, Venezia, Italy
thecutkitchen.com

